



LES STAGES CONDUCTOR

Former les animateurs liturgiques de demain

*Direction
Chant
Répertoire*

*Technique vocale
Communication
Spiritualité*

Mathilde Lauzier de Ranieri

 stageconductor@gmail.com

 choeurmarisstella.com



Pourquoi ces stages ?

Les Stages Conductor sont des **formations immersives destinées aux animateurs liturgiques** paroissiaux, du débutant "averti" à l'animateur confirmé.

Pensés pour **répondre aux besoins concrets du terrain**, ces stages proposent une progression pédagogique claire, des temps de pratique, des outils concrets et un accompagnement sur le long terme.

L'objectif : **transmettre les clés essentielles pour animer la liturgie** avec justesse, créativité, foi et solidité musicale.

Animés par une **formatrice expérimentée, chef de chœur, chanteuse lyrique** et pédagogue spécialisée, ces temps de formation allient exigence musicale, enracinement spirituel et ancrage pastoral.

À qui s'adressent les stages ?

- Animateurs liturgiques en paroisse
- Chefs de chœur débutants à intermédiaires
- Chantres souhaitant renforcer leurs compétences
- Jeunes musiciens appelés au service de la liturgie*

** Niveau requis : notions de solfège et de chant.*

Pas de lecture à vue nécessaire, mais

une autonomie musicale minimale est demandée.

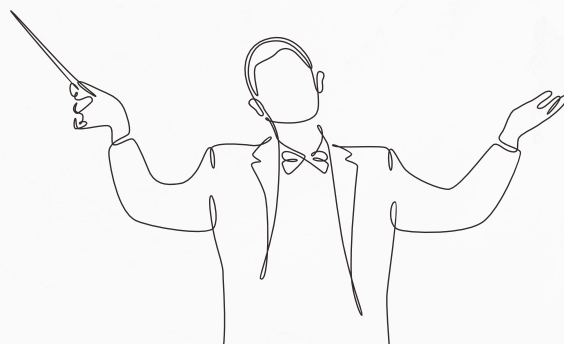


Compétences visées en fin de stage

- Connaître les **gestes de base** de la direction de chœur
- Savoir choisir un **répertoire adapté** à un contexte liturgique
- Comprendre **les temps liturgiques et leurs enjeux** musicaux
- Développer une assise **vocale et corporelle** solide
- Gagner en **présence, autorité et écoute** face à un chœur
- Expérimenter la **pratique communautaire** du chant comme espace de **foi**
- Structurer une **répétition paroissiale efficace**

Programme de la journée

- 🕒 9h00 – Atelier 1 : Technique vocale et posture
- 🕒 10h30 – Atelier 2 : Direction de chœur (gestes & départs)
- 🥗 12h30 – Déjeuner sur place (repas inclus)
- 🕒 14h00 – Atelier 3 : Répertoire et temps liturgique
- 🕒 16h00 – Atelier 4 : Mise en situation + retours
- 🕒 17h30 – Clôture partagée (chant/prière/mot de fin)
- 🕒 18h00 – Fin



Modules récurrents et progressifs

Chaque session propose un tronc commun et des modules thématiques adaptés au niveau des stagiaires :

- Initiation ou approfondissement à la **direction de chœur**
- **Technique vocale** (soutien, justesse, interprétation)
- **Solfège** et formation musicale adaptée à l'animateur
- **Outils de direction** de chœur
- **Répertoire liturgique** selon le temps liturgique
- Communication et **posture d'animateur**
- Organisation d'une célébration
- Travail en groupes pratiques et **mise en situation**

Des niveaux progressifs sont prévus, sur plusieurs stages dans l'année.



Formule et tarifs

Tarif public - une journée

- 70 € - Formation seule (sans déjeuner)
- 85 € - Formation + déjeuner

Tarif réduit - une journée

- Étudiants : 60 €
- Demandeurs d'emploi
- (+ 15 € si déjeuner)

Une journée complète de formation professionnelle, encadrée par des intervenants qualifiés, incluant direction, liturgie, pratique et échanges, avec possibilité de déjeuner sur place.



Option

- | | |
|---|--------|
| • Suivi individuel post-stage (30mn) | 20€ |
| • Cours particulier (1h en visio ou à Rennes) | 40€ |
| • Pack (pdf complet) | Inclus |
| • Accès à la plateforme en ligne | Inclus |

Notes importantes

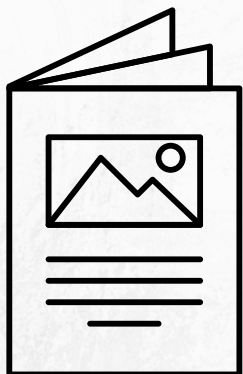
- Les repas sont gérés sur place (inclus dans la formule avec repas)
- Un acompte de 50% est demandé à l'inscription, non remboursable sauf annulation du stage.
- Minimum 15 inscrits pour maintenir un stage.
- Stage pour 30 personnes

Inscriptions & logistique

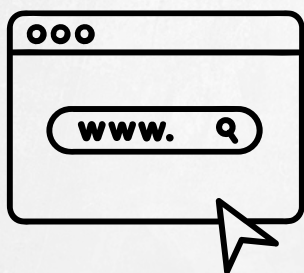
- **Lieu** : la Roche du Theil
- **Logement** : sur place possible / ou libre
- **Repas** : midi inclus si formule avec repas
- **Date limite d'inscription** : 1 mois avant le stage
- **Acompte** : 50 % à l'inscription (non remboursable)
- **Engagement à signer** : présence sur toute la durée du stage
- Formulaire d'**inscription en ligne** sur le site du Chœur Maris Stella



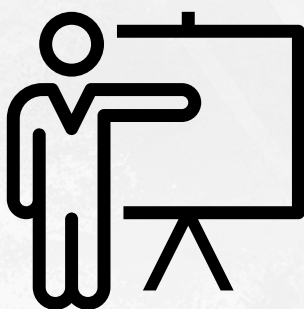
ET APRÈS LE STAGE ?



UN LIVRET PDF DU STAGE
AVEC RÉCAP ET CONSEILS



L'ACCÈS À UN SITE
RESSOURCES AVEC EXERCICES,
VIDÉOS ET RÉPERTOIRE



LA POSSIBILITÉ DE SUIVI
INDIVIDUEL ENTRE LES STAGES
(*EN SUPPLÉMENT*)*

Un parcours progressif sera proposé sur l'année : vous pouvez revenir pour suivre plusieurs modules selon votre niveau. Chaque stage est autonome mais s'inscrit dans une progression.

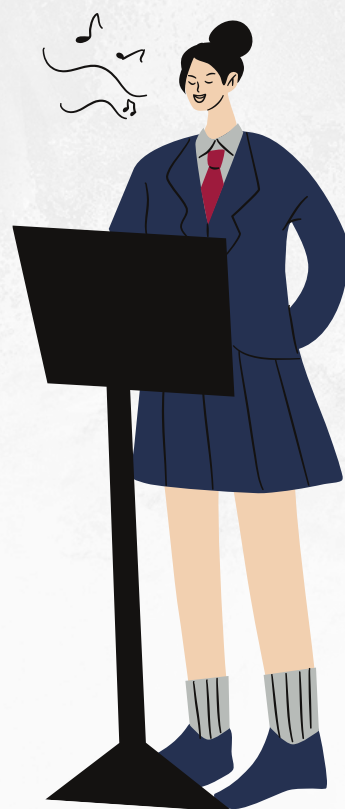
Rejoindre le réseau Conductor

Les Stages Conductor souhaitent créer un **réseau de musiciens liturgiques formés**, compétents, enracinés dans la foi et capables d'animer la beauté de la liturgie avec justesse, exigence et profondeur.

Vous êtes les premiers bâtisseurs de cette dynamique nouvelle. Par votre engagement, vous participez à l'émergence d'une génération de chantres et de chefs de chœur qui unissent exigence artistique, enracinement spirituel et sens pastoral.

À terme : une équipe de formateurs dédiée, des parcours progressifs et structurés, des outils pédagogiques accessibles à tous, et un réseau vivant de paroisses partenaires, soutenant et relayant cette vision.

Ensemble, faisons grandir une Église où l'exigence artistique devient un acte de foi, et où le chant révèle la beauté du mystère.





STAGE CONDUCTOR

Grandir en musique, c'est apprendre
à écouter avant de guider.

«Chantez pour le Seigneur un chant nouveau,
car il fait des merveilles!» (Ps 98,1)

*Dans chaque note bien placée, dans chaque mot porté par le
souffle, se cache une louange qui élève le monde.
La liturgie devient chant, et le chant devient prière.*